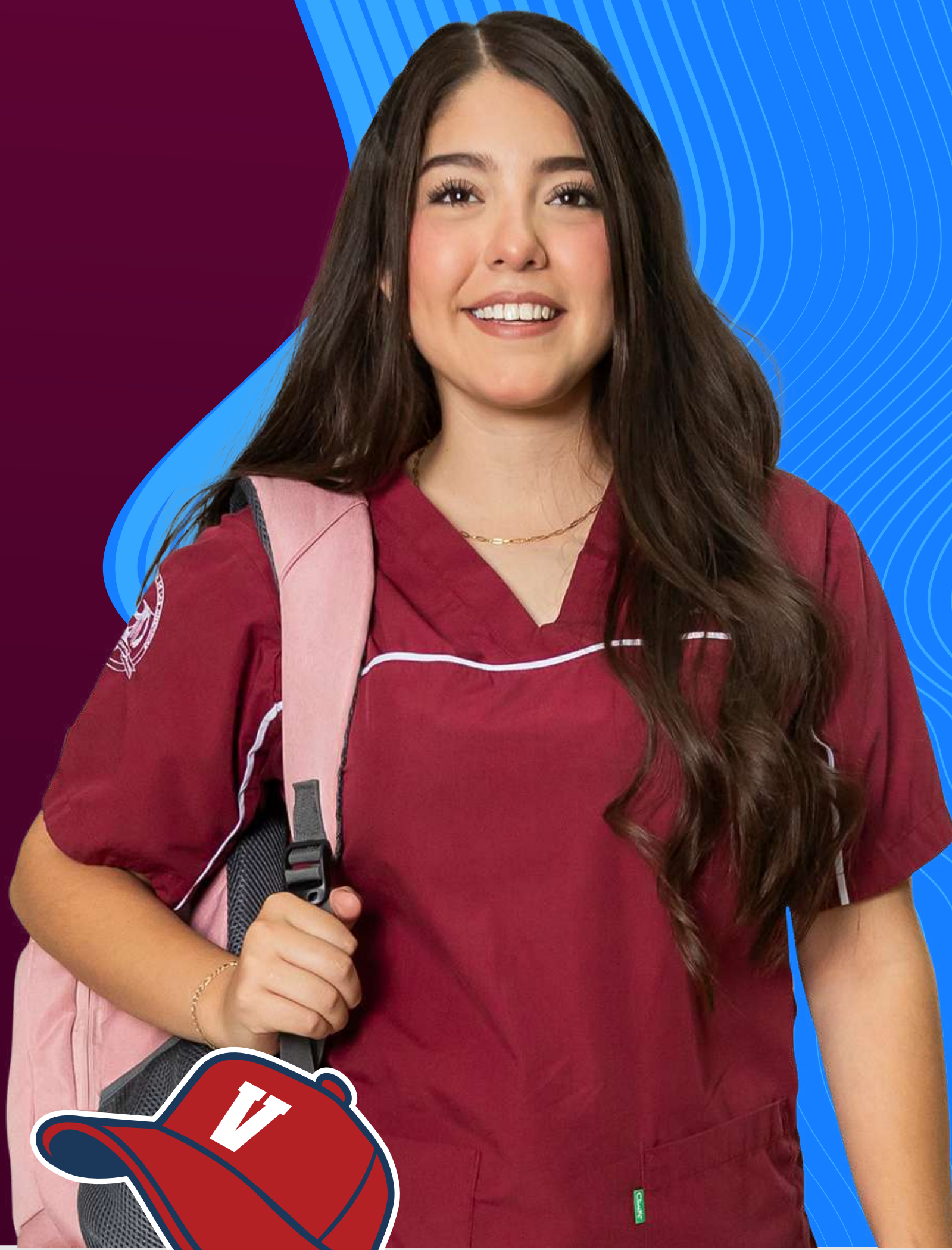


LICENCIATURA EN FISIOTERAPIA

Carrera incorporada a la Secretaría de Educación Pública por medio de RVOE Federal emitido por la DIPES-DGAIR.



Contamos con Opinión Técnica Académica Favorable (OTA) de la CEFRES Federal y con RVOE Federal Actualizado emitido por la SEP.



Primer Cuatrimestre

- Bases Teóricas De La Fisioterapia
- Anatomía Del Sistema Musculo-esquelético
- Embriología, Anatomía Y Fisiología
- Fundamentos De Biofísica
- Fundamentos Biológicos
- Comunicación Asertiva

Cuarto Cuatrimestre

- Padecimientos Metabólicos y Vasculares
- Salud Pública y Servicios de Salud
- Inglés II
- Intervención a Través del Ejercicio Terapéutico
- Práctica Clínica Propedéutica

Séptimo Cuatrimestre

- Integración de los Elementos para el Diagnóstico
- Ergonomía
- Inglés V
- Aplicación y uso de Órtesis y Prótesis
- Fisioterapia en el Deporte

Décimo Cuatrimestre

- Fisioterapia Neurológica
- Programas de Atención Temprana en Pediatría
- Técnicas de Neurodesarrollo
- Metodología de La Investigación II
- Práctica Clínica en Ortopedia

Segundo Cuatrimestre

- Agentes Físicos
- Métodos de Valoración Muscular y de la Marcha
- Imagenología
- Kinesología y Biomecánica
- Bioquímica
- Sistema Nervioso

Quinto Cuatrimestre

- Análisis de Miembros Superiores
- Análisis de Miembros Inferiores
- Inglés III
- Fisioterapia en Ortopedia y Reumatología
- Sistema Modulador del Movimiento

Octavo Cuatrimestre

- Desempeño Motor
- Fisioterapia Cardiorespiratoria
- Inglés VI
- Estadística
- Práctica Clínica en Fisioterapia Deportiva

Undécimo Cuatrimestre

- Fisioterapia Neurológica Adultos I
- Fisioterapia Neurológica Pediátrica I
- Padecimientos Cognitivos
- Seminario de Tesis I
- Informática Aplicada a la Salud

Tercer Cuatrimestre

- Intervención a Través de Agentes Físicos
- Formas de Valoración de Articulaciones y Postura
- Inglés I
- Fisiología del Ejercicio
- Diagnóstico Funcional y Fisioterapéutico
- Farmacología

Sexto Cuatrimestre

- Control Motor
- Terapia Manual
- Inglés IV
- Análisis de la Articulación Témporomandibular y de Columna
- Práctica Clínica Comunitaria

Noveno Cuatrimestre

- Neurodesarrollo
- Psicología y desarrollo Humano
- Padecimientos Degenerativos en el Paciente Geriátrico
- Metodología de la Investigación I
- Conciencia Corporal

Duodécimo Cuatrimestre

- Fisioterapia Neurológica Adultos II
- Fisioterapia Neurológica Pediátrica II
- Administración de Servicios de Salud
- Seminario de Tesis II
- Práctica Clínica Integral